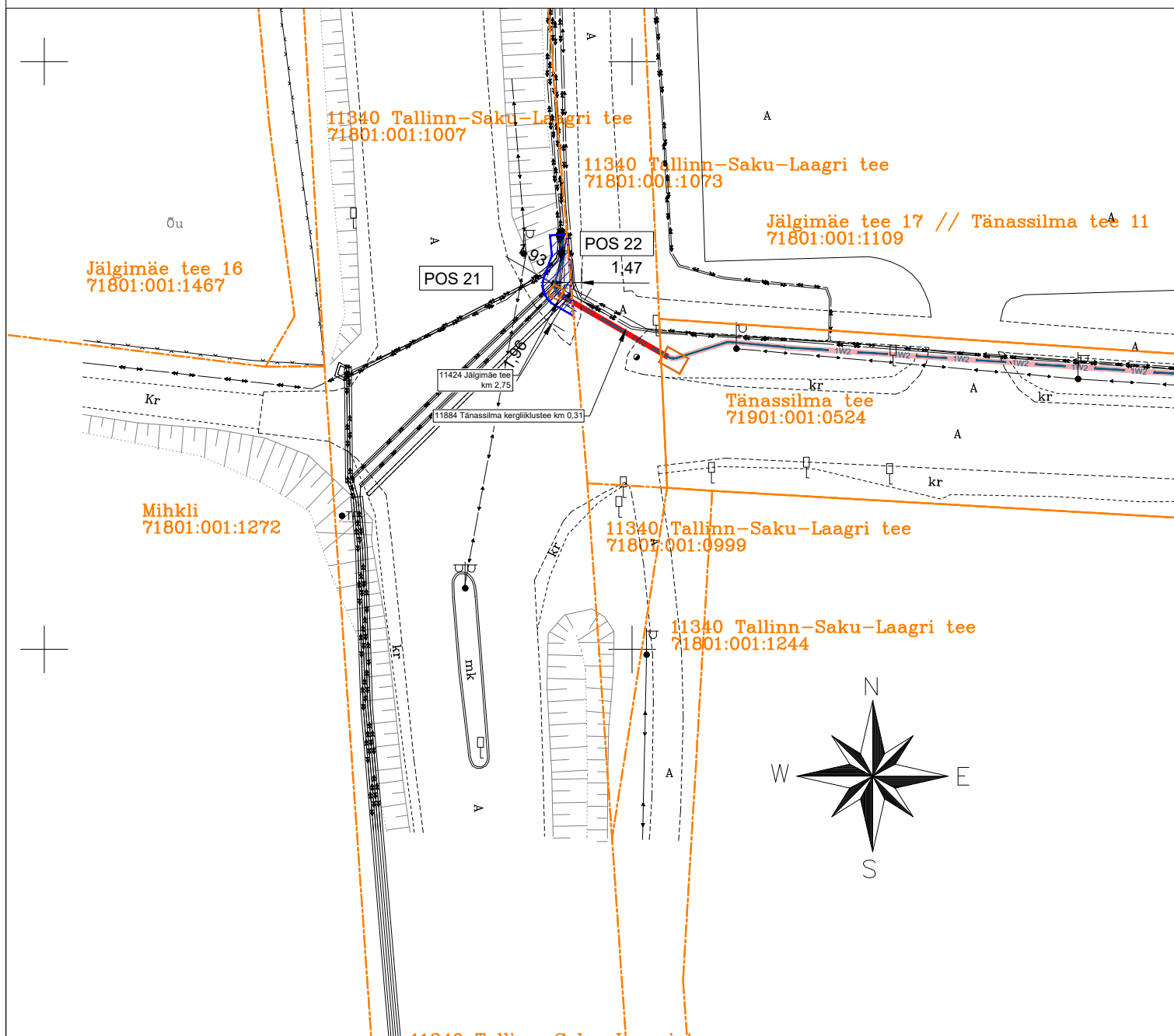

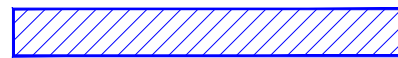



# ISIKLIKU KASUTUSÕIGUSEGA KOORMATAVA ALA PLAAN



-  Katastriüksuse piir
-  Isikliku kasutusõiguse seadmise ala
-  Projekteeritud 24 kV maakaabelliin kaablikaitsetorus

Projekti nimi / aadress: Keila mnt 1 kinnistu elektriliitumine, Jõgisoo küla, Saue vald, Harju maakond Töö nr: LR9392,LR9393

Koostaja: Swiper OÜ / Artur Vilu Möötkava: 1:500 Formaat: A4 Kuupäev: 13.11.2023

Jrk nr	Kasutusala pos nr (plaanil)	Kinnistu registrios number	Katastriüksuse tunnus, nimi ja sihtotstarve	Asukoht riigitee (nr ja nimi) suhtes (lõigu algus ja lõpp km)	Ala pindala ruutmeetrites (m <sup>2</sup> )
21	POS 21	12245102	71801:001:1007 11340 Tallinn-Saku-Laagri tee, Jälgimäe küla, Saku vald, Harju maakond 100% Transpordimaa	11424 Jälgimäe tee km 2,75	12